

GIRAFFE

TDK-16.300

верхнеповоротный безголовочный



TDK-16.300

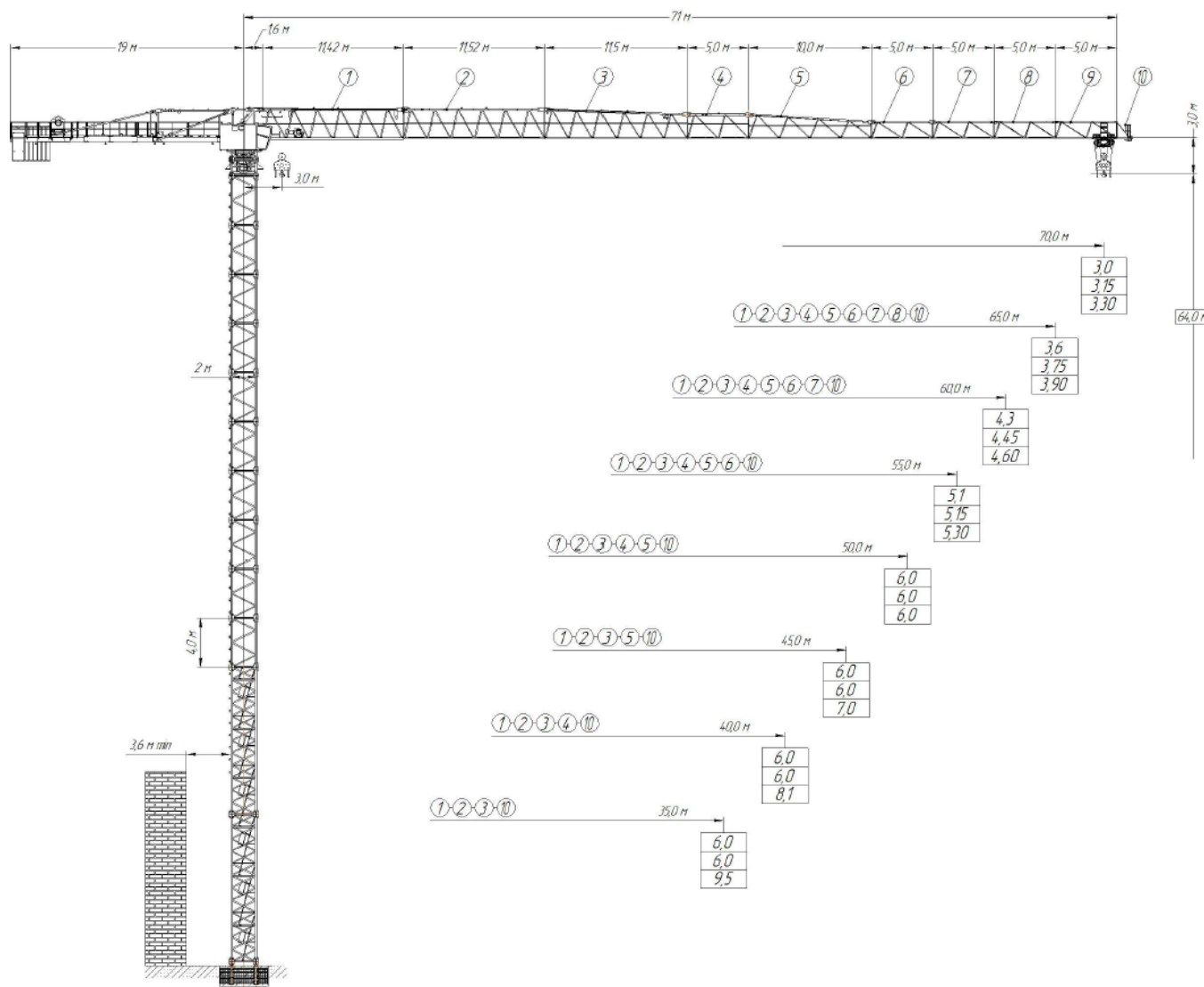
Технические характеристики

Параметр	Значение															
	00		01		02		03		04		05		06		07	
Исполнение	00		01		02		03		04		05		06		07	
Кратность полиспаста	2	4	2	4	2	4	2	4	2	4	2	4	2	4	2	4
Максимальный грузовой момент, м	280		297		309		325		335		342		344		344	
Грузоподъемность, т																
максимальная	8	16	8	16	8	16	8	16	8	16	8	16	8	16	8	16
при максимальном вылете	3,3	3,0	3,9	3,6	4,6	4,3	5,3	5,1	6,15	6,0	7,15	7,0	8,0	8,1	8,0	9,5
Вылет стрелы, м																
максимальный	70		65		60		55		50		45		40		35	
максимальный при максимальном вылете стрелы	33,4	17,5	35,3	18,57	36,79	19,3	38,4	20,3	39	20,9	40,7	21,3	40	21,5	35	21,5
минимальный	3,04															
Высота подъема, м																
на опорной секции башни (6x6м), свободностоящий	61															
на опорной секции башни (7.5x7.5м), свободностоящий	64															
на анкерном основании, свободностоящий	64															
установка на рельсовый крановый путь (6x6м)	62															
установка на рельсовый крановый путь (7.5x7.5м)	65															
Глубина опускания, м	5,0															
Угол поворота, град.	не ограничен															
Скорость подъема, м/мин																
груза максимальной массы	18	32	18	32	18	32	18	32	18	32	18	32	18	32	18	32
холостой крюковой подвески	74	41,6	74	41,6	74	41,6	74	41,6	74	41,6	74	41,6	74	41,6	74	41,6
Плавной посадки груза максимальной массы	6															
Скорость передвижения тележки грузовой, м/мин																
с грузом максимальной массы	35															
с грузом 1/2 от максимальной массы	70															
Скорость передвижения крана, м/мин	15															
Частота вращения крана, об./мин	0,7															
Система управления	Частотное управление															
Режим работы																
крана	A3															
грузовой лебедки	M3															
тележечной лебедки	M3															
механизма поворота	M3															
Климатическое исполнение	-40°C /+40°C															
Ветровой район																
для свободностоящего крана	I-V															
Сейсмостойкость, баллы	1-6 по СН и П II-7-81															



TDK-16.300

Общий вид



Грузоподъемные характеристики

Четырёхкратная запасовка

Исполнение	-00	-01	-02	-03	-04	-05	-06	-07
Вылет, м	Грузоподъемность, т							
35	7,22	7,74	8,17	8,67	9,02	9,28	9,39	9,50
40	6,15	6,61	7,00	7,43	7,75	7,99	8,10	
45	5,33	5,73	6,09	6,48	6,78	7,00		
50	4,67	5,04	5,37	5,72	6,00			
55	4,14	4,47	4,79	5,10				
60	3,69	4,00	4,30					
65	3,32	3,60						
70	3,00							

Двукратная запасовка (без блока)

Исполнение	-00	-01	-02	-03	-04	-05	-06	-07
Вылет, м	Грузоподъемность, т							
35	7,59	8,00	8,00	8,00	8,00	8,00	8,00	8,00
40	6,51	6,94	7,29	7,63	7,95	8,00	8,00	
45	5,67	6,06	6,39	6,68	6,95	7,15		
50	5,00	5,35	5,67	5,92	6,15			
55	4,46	4,78	5,09	5,30				
60	4,01	4,30	4,60					
65	3,63	3,90						
70	3,30							

Двукратная запасовка (с блоком)

Исполнение	-00	-01	-02	-03	-04	-05	-06	-07
Вылет, м	Грузоподъемность, т							
35	7,41	7,82	8,00	8,00	8,00	8,00	8,00	8,00
40	6,33	6,71	7,08	7,42	7,95	8,00	8,00	
45	5,50	5,85	6,20	6,49	6,95	7,15		
50	4,84	5,16	5,50	5,75	6,15			
55	4,30	4,60	4,93	5,15				
60	3,85	4,14	4,45					
65	3,47	3,75						
70	3,15							